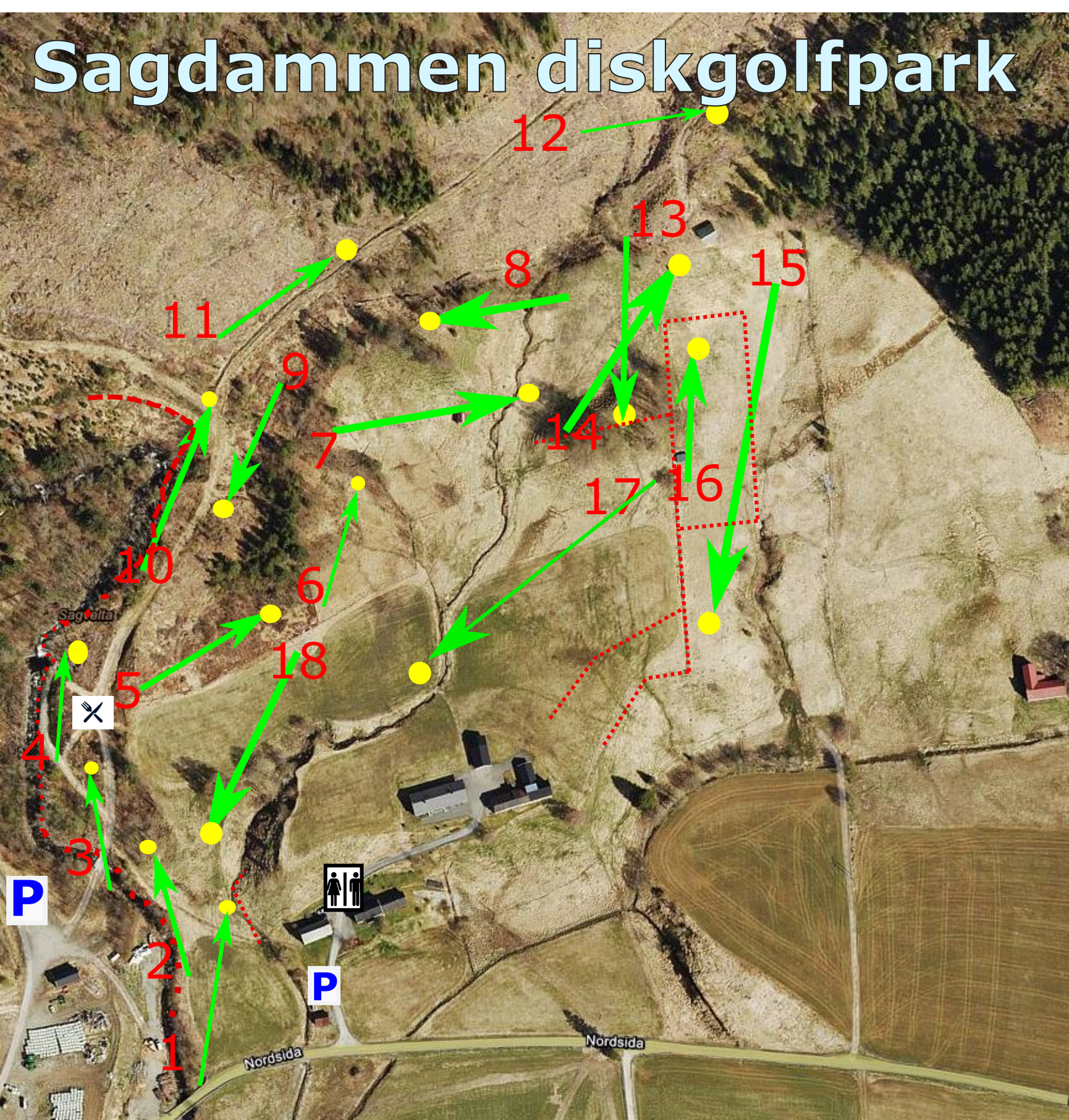


# Sagdammen diskgo!fpar!k



# Hull 1

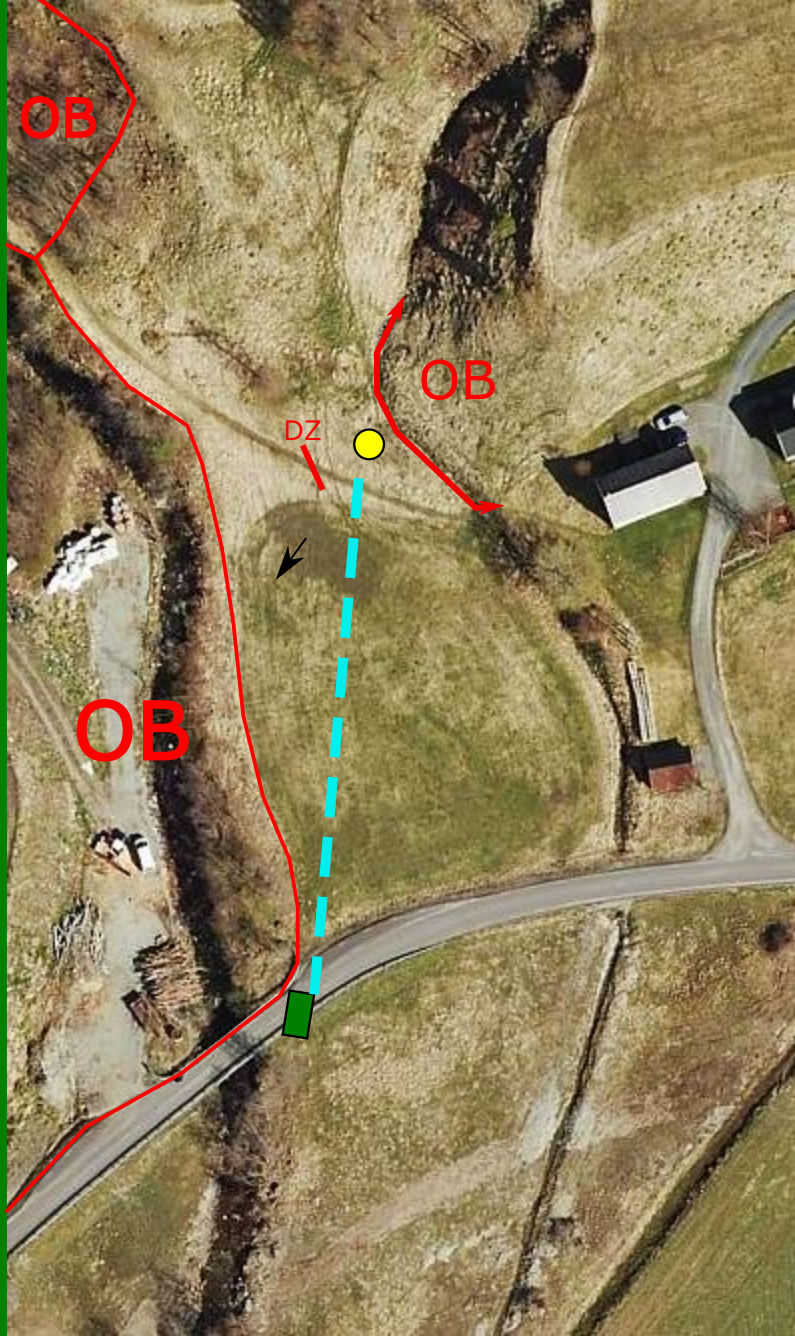
Par 3

79m

OB: strømgjerdet,  
sauvegjerdet,  
og pinner ved  
bekken

DZ: ved OB fra tee.

Gjerne vent  
til hull 2 har  
gått ut.



# Hull 2

Par 3

68m

OB: strømgjerde.



# Hull 3

Par 3

69m +2

OB: I skråninga,  
indikert med pinner.



# Hull 4

Par 3

50m

OB: Bekken, indikert med pinner.

Fare for leireras ved bekken!  
hold høyre når du går opp fairway.



# Hull 5

Par 3

77m

Venstremando  
lite tre ved tee.

OB: Utenfor det  
nærmeste gjerdet.

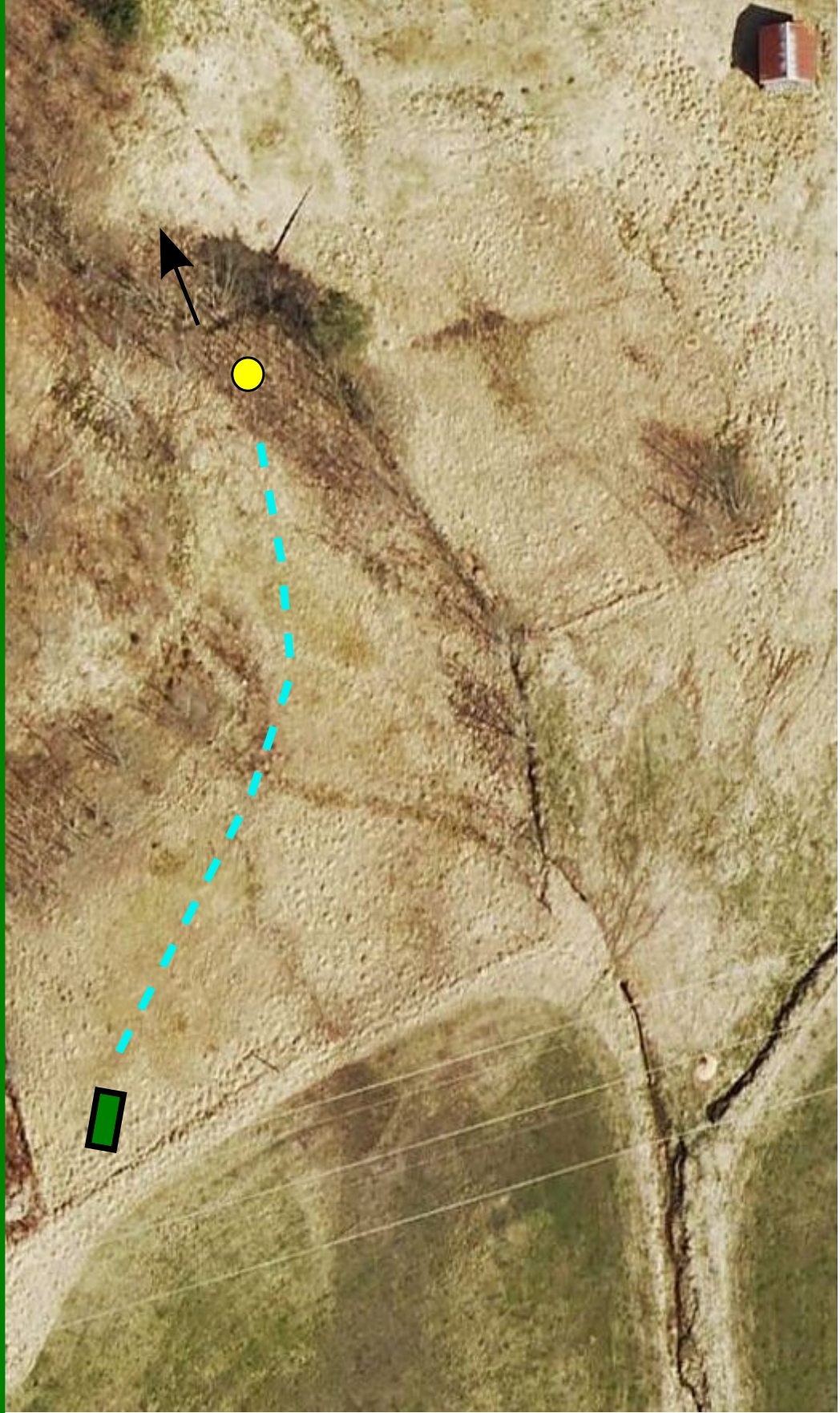


# Hull 6

Par3

78m (+3)

Casual relief:  
2m ut fra piggråd

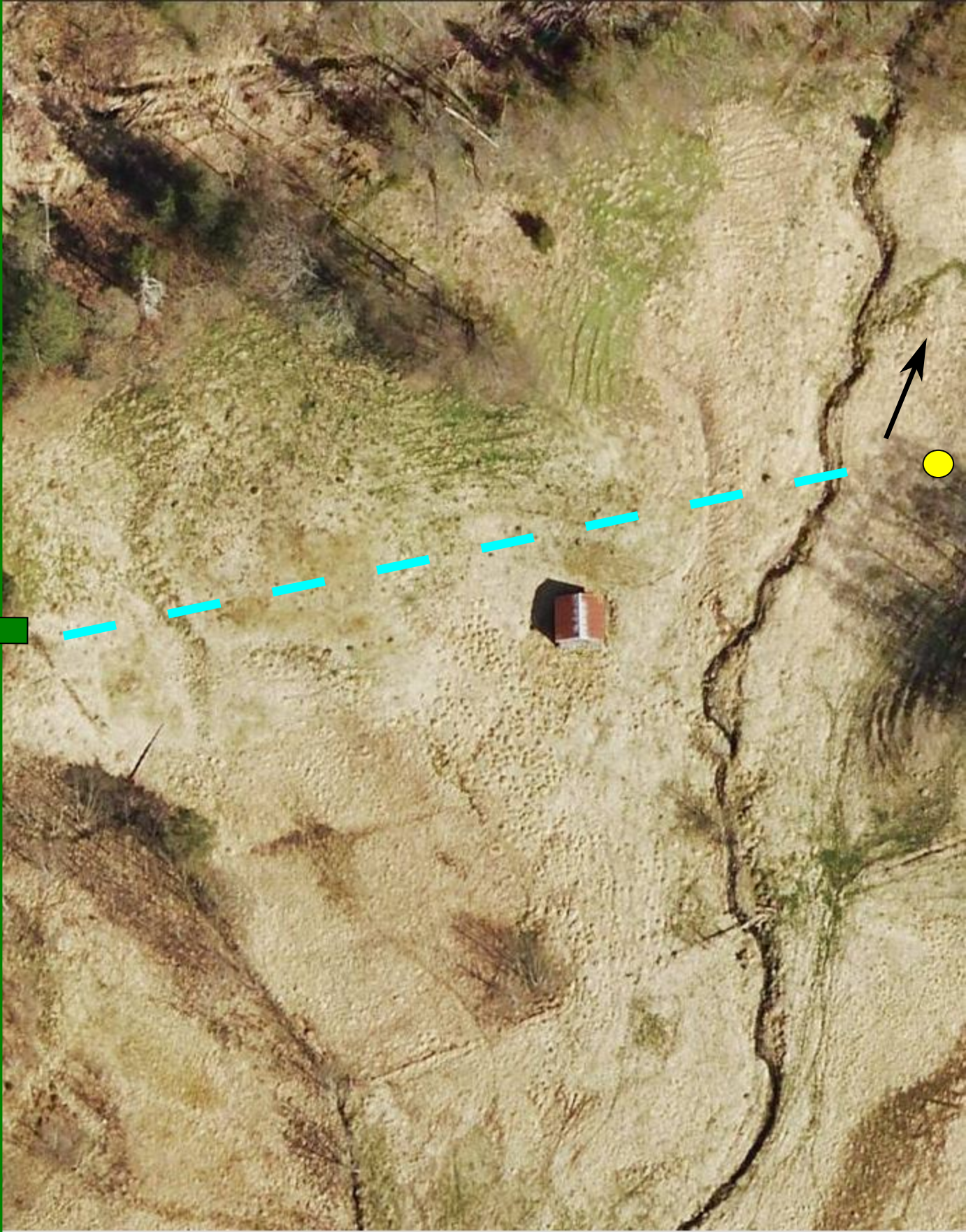


# Hull 7

Par 3

103 m (-2)

Casual relief:  
Der det er vann.





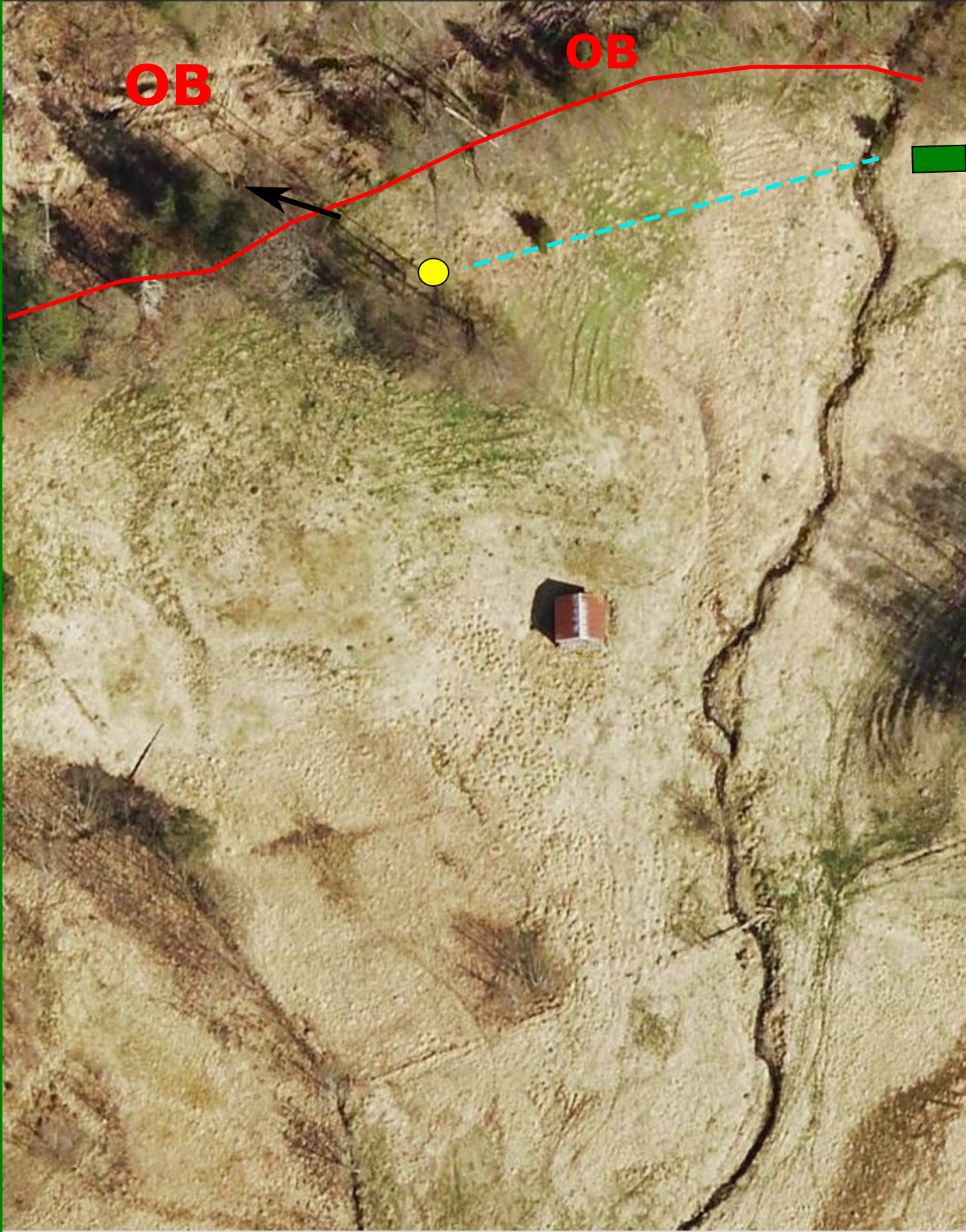
# Hull 8

Par 3

61m (+8)

OB: Stømgjerde

Casual relief:  
2m ut fra piggtråd



# Hull 9

Par 3

76m

Casual relief:  
Piggtråd 2m



# Hull 10

Par 3

72 m

OB: Indikert  
med pinner

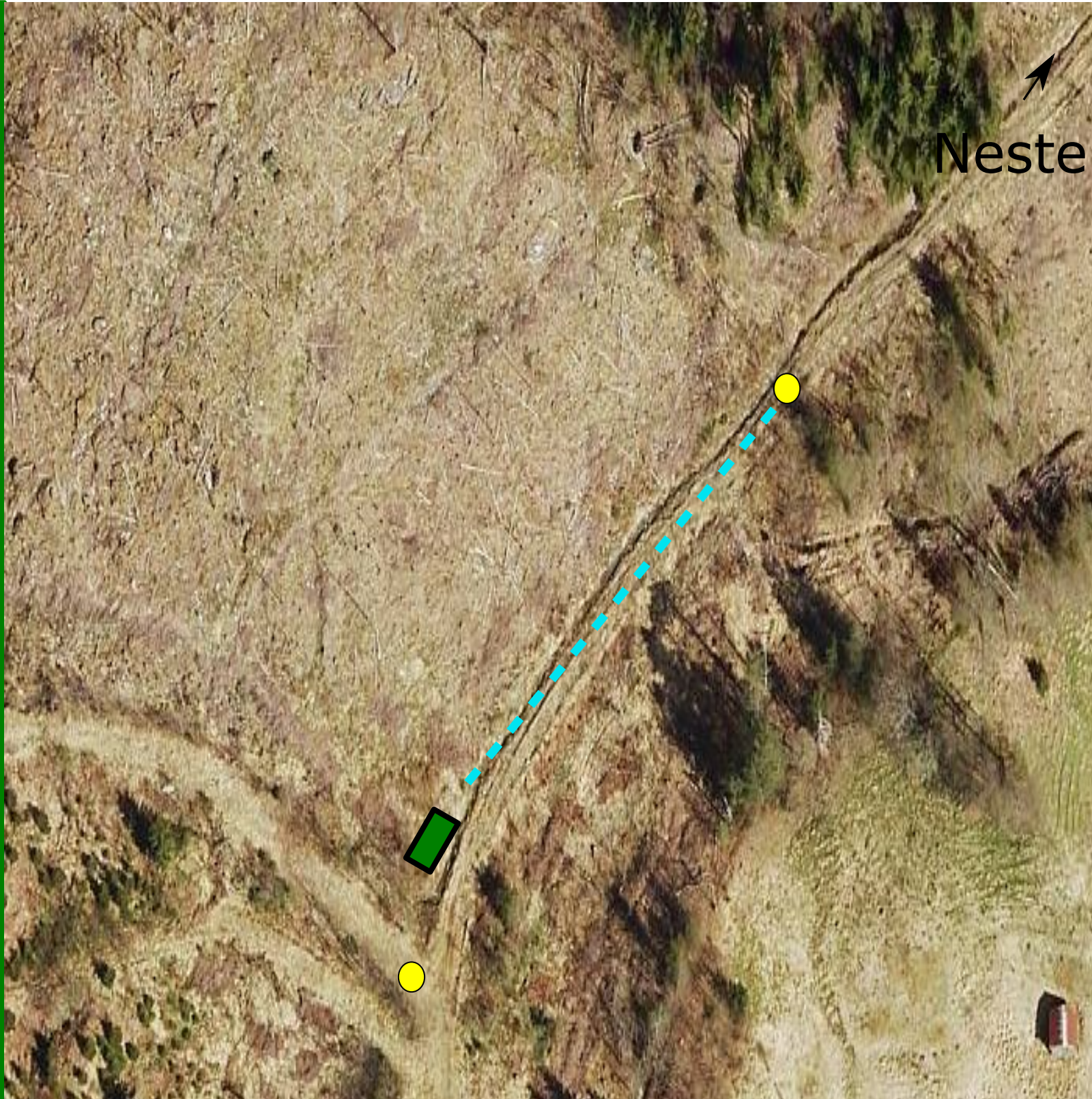


Hull 11

Par 3

82 m

Neste



# Hull 12

Par 3

90 m



# Hull 13

Par3

79m (-1)

OB: Gjerde  
og merka linje.

DZ: Ved OB fra tee.

Casual relief:  
2m ut fra piggråd



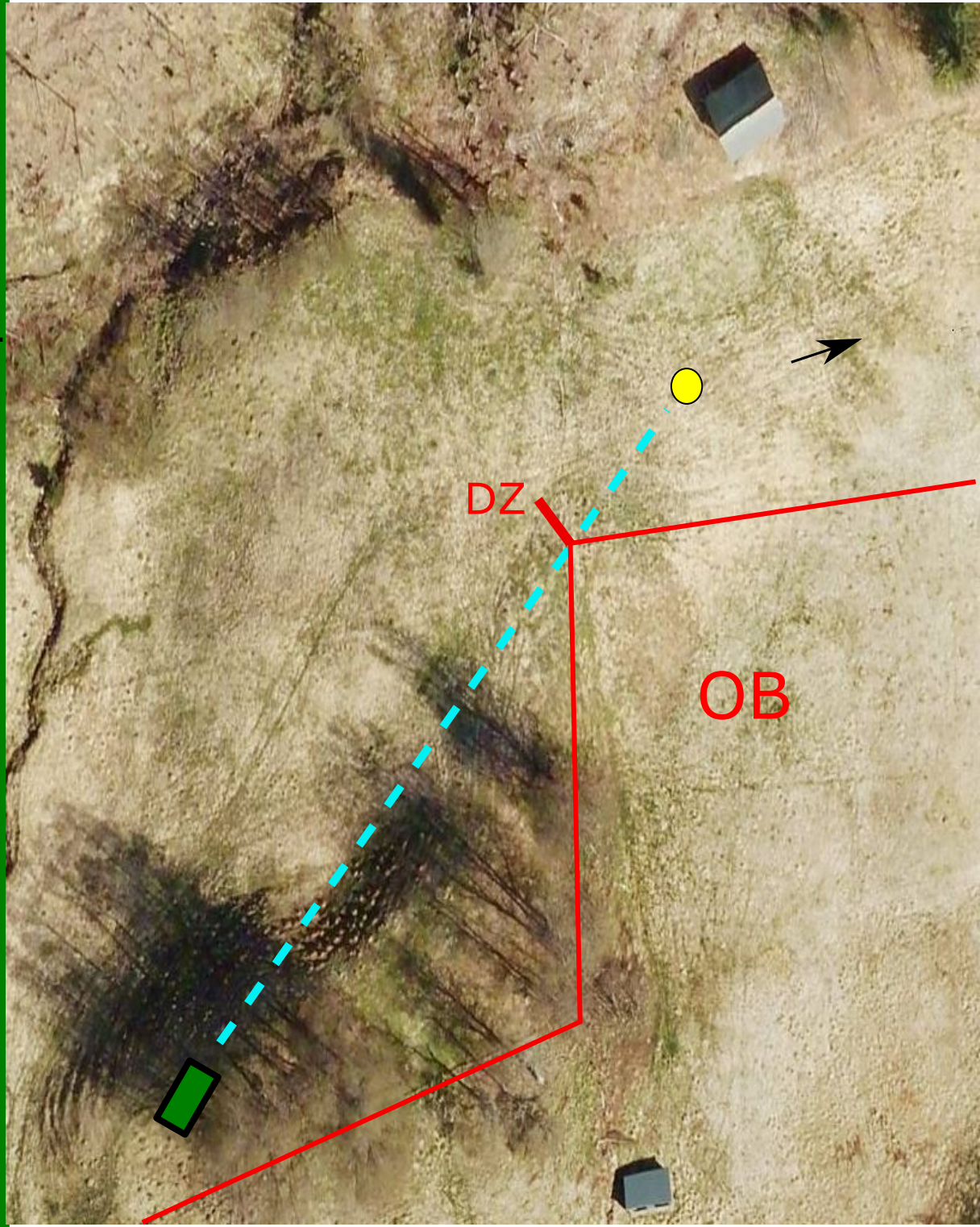
# Hull 14

Par 3

82m (+2m)

OB: Sauegjerde  
og merka linjer.

DZ: Ved OB fra tee.



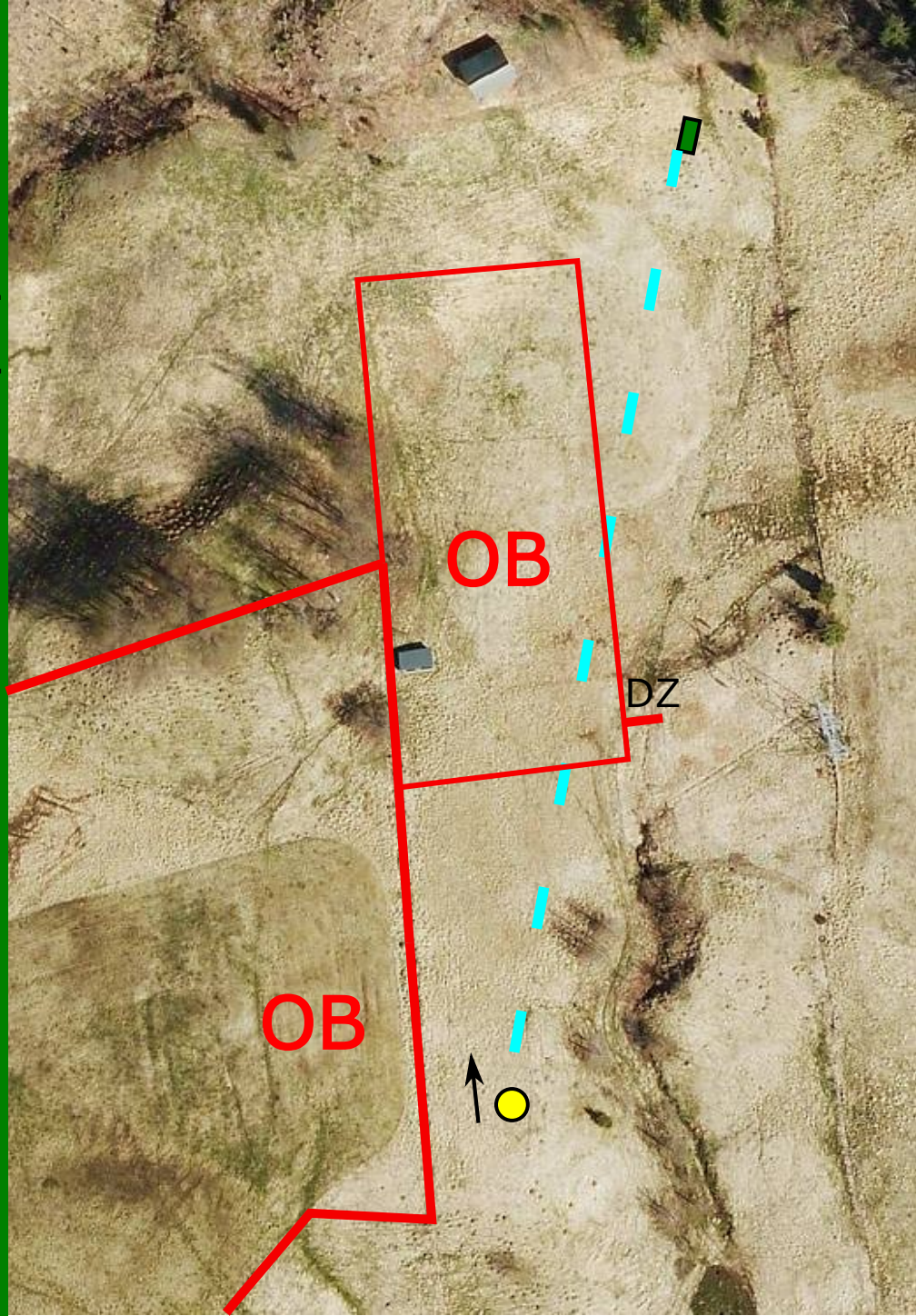
# Hull 15

Par 4

170m (-4m)

OB: Sauegjerde  
og merka linjer.

DZ: Ved OB fra tee.



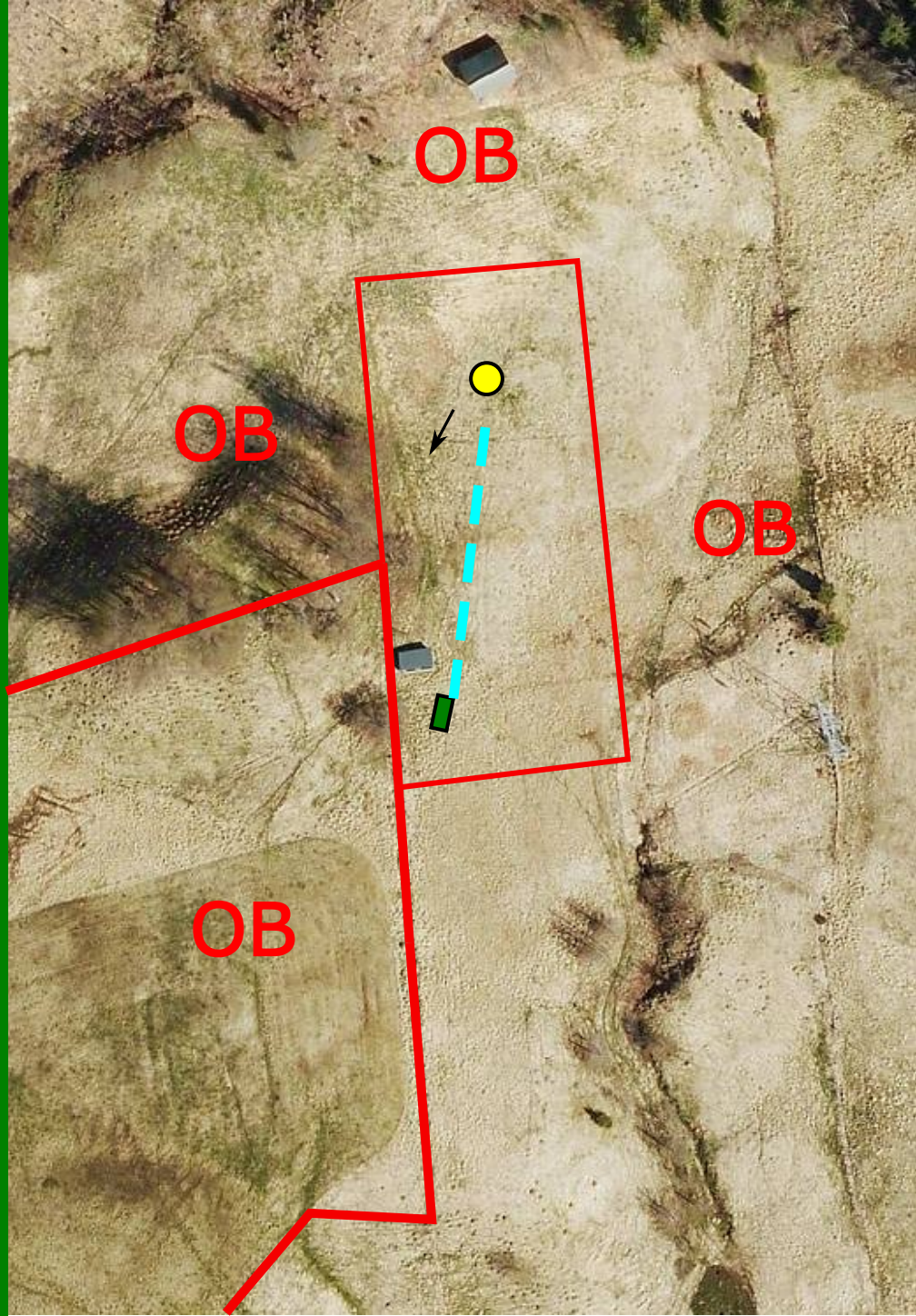


# Hull 16

Par 3

65m (+5m)

OB: Sauegjerde og merka linjer



# Hull 17

Par 3

128m (-2m)



# Hull 18

Par 3

90 m (-2m)

Vær obs: Veldig lange kast kan lande i nærheten av hull 1 eller 2.

Til tribune og pauseområde.

